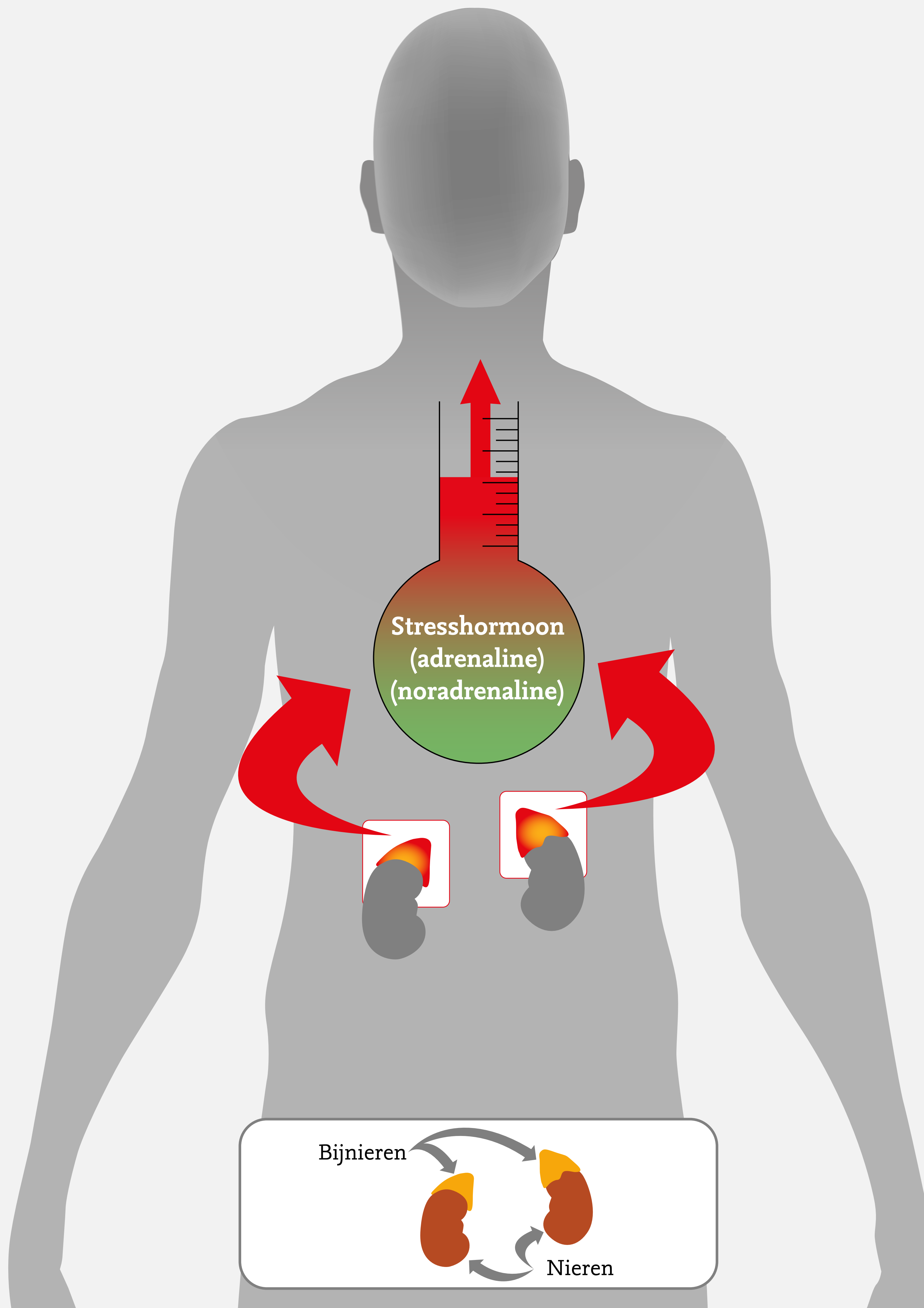


## Wat is feochromocytoom?

Een feochromocytoom is een gezwel van het bijniermerg dat teveel stresshormoon (adrenaline, noradrenaline) maakt.





## Wat zijn de gevolgen van feochromocytoom?

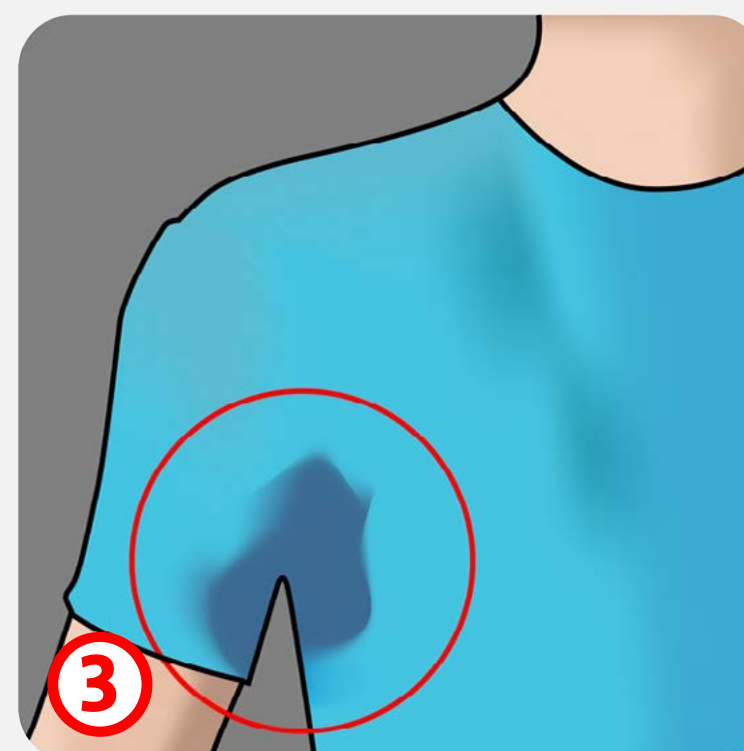
- ▶ Aanvalsgewijze klachten door overproductie aan stresshormonen
- ▶ Klachten door druk van het gezwel op de omliggende weefsels



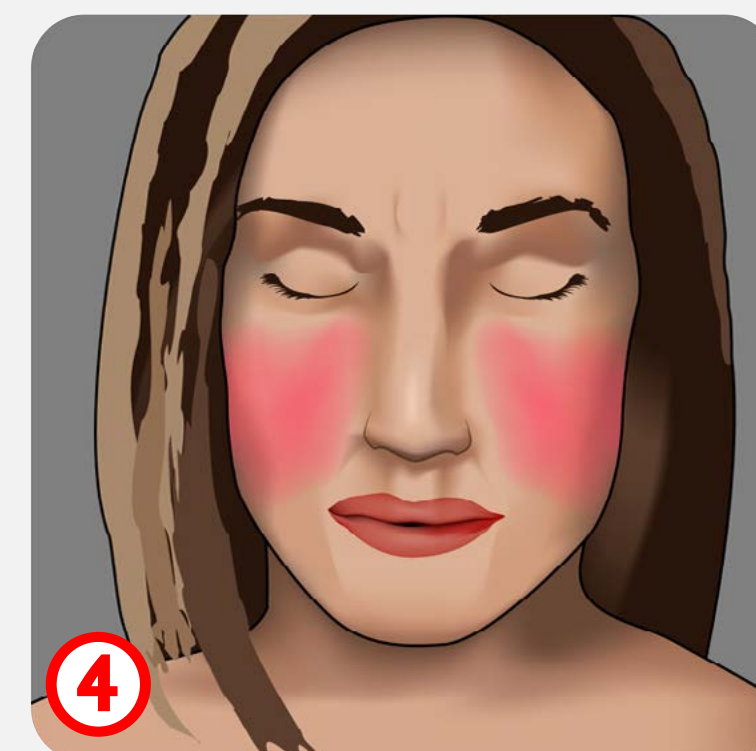
**1**  
Hoge Bloeddruk.



**2**  
Hoofdpijn.



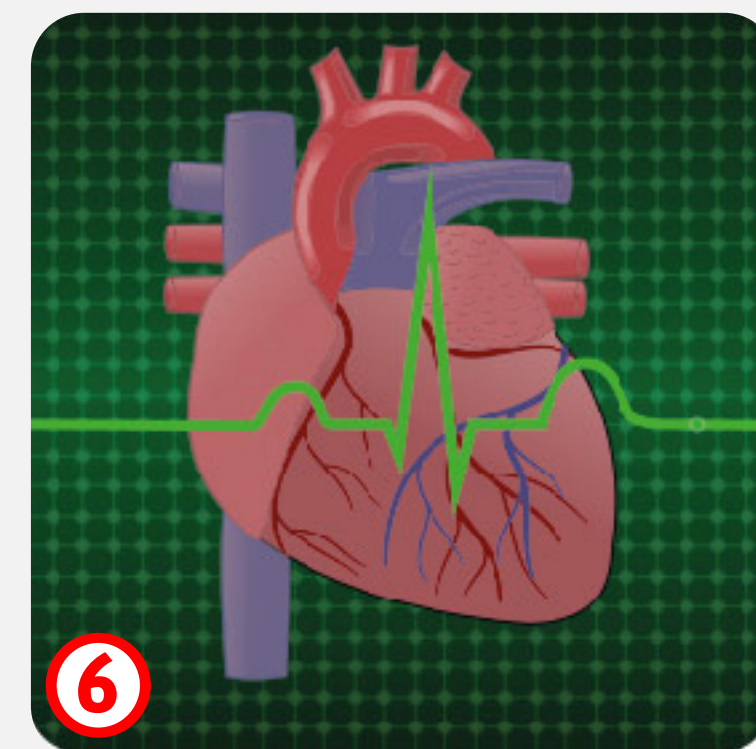
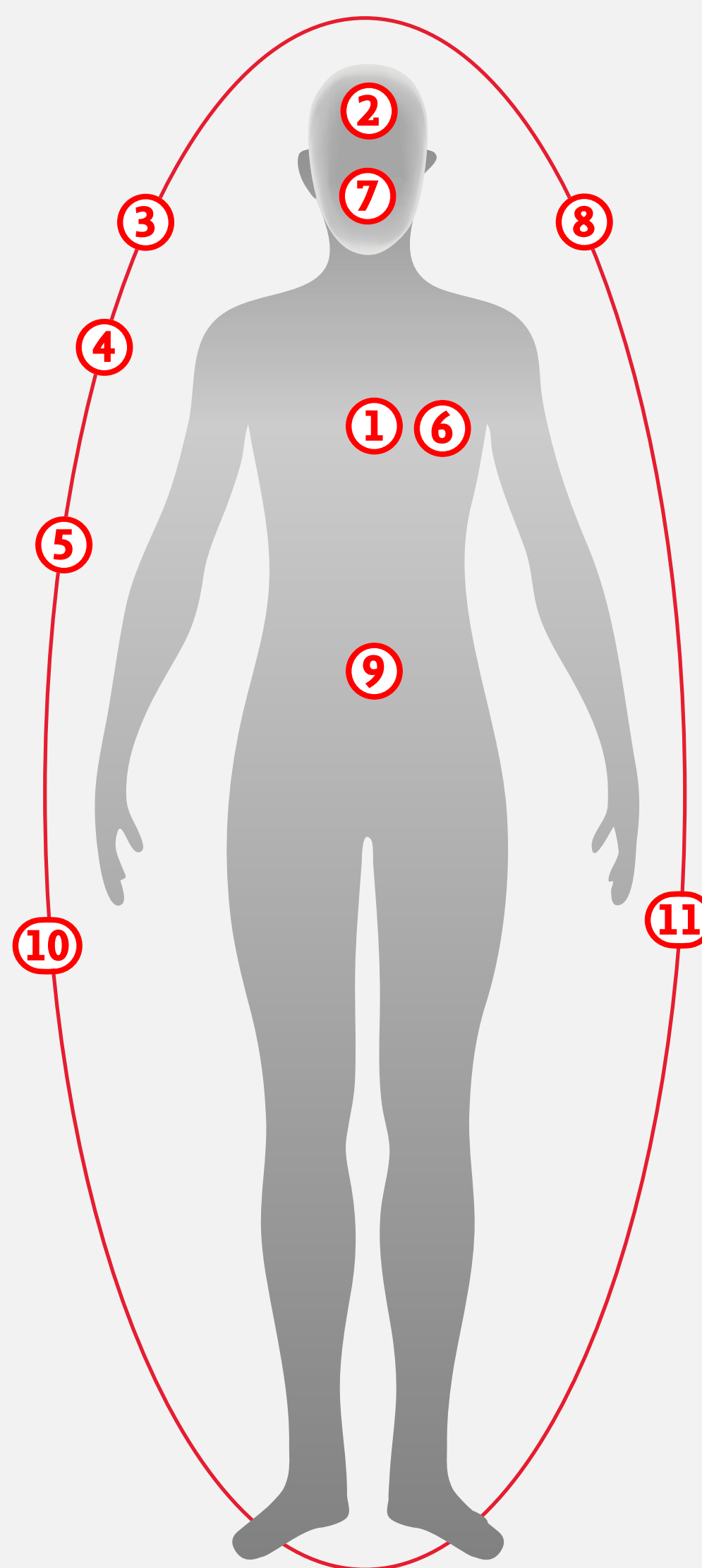
**3**  
Overmatig zweten.



**4**  
Opvliegers.



**5**  
Trillen.



**6**  
Hartkloppingen.



**7**  
Bleek wegtrekken.



**8**  
Angst/paniek.



**9**  
Misselijkheid, braken,  
buikpijn.



**10**  
Gewichtsverlies.



**11**  
Moehheid.



## Hoe wordt feochromocytoom vastgesteld?

### Klachten

- ▶ Hoge boeddruk
- ▶ Opvliegers
- ▶ Hartkloppingen
- ▶ Bleek wegtrekken
- ▶ en meer

[ZIE GEVOLGEN VAN FEOCHROMOCYTOOM](#)

Huisarts

Geen feochromocytoom.

Huisarts doet onderzoek en stuurt de patiënt op basis van klachten al dan niet door naar een specialist.

Mogelijk feochromocytoom

### Polikliniek ziekenhuis

- 1** Intake gesprek
  - ▶ *nagaan klachten*
  - ▶ *medicatie*
  - ▶ *lichamelijk onderzoek*

- 2** Mogelijke testen voor het aantonen van te veel stresshormonen.
  - ▶ *plasma metanefrines*
  - ▶ *24 uren urine (nor) metanefrines*

- 3** Mogelijke testen nadat verhoogde stresshormonen zijn aangetoond.
  - ▶ *Beeldvormend onderzoek om plaats van gezwel te onderzoeken*

Internist (endocrinoloog)

1 2

Wanneer feochromocytoom niet is aangetoond, wordt gezocht naar andere oorzaak van de klachten. Bij geen bijzonderheden volgt terugverwijzing naar huisarts.

Verhoogde stresshormonen.  
Nader onderzoek naar plaats gezwel

3

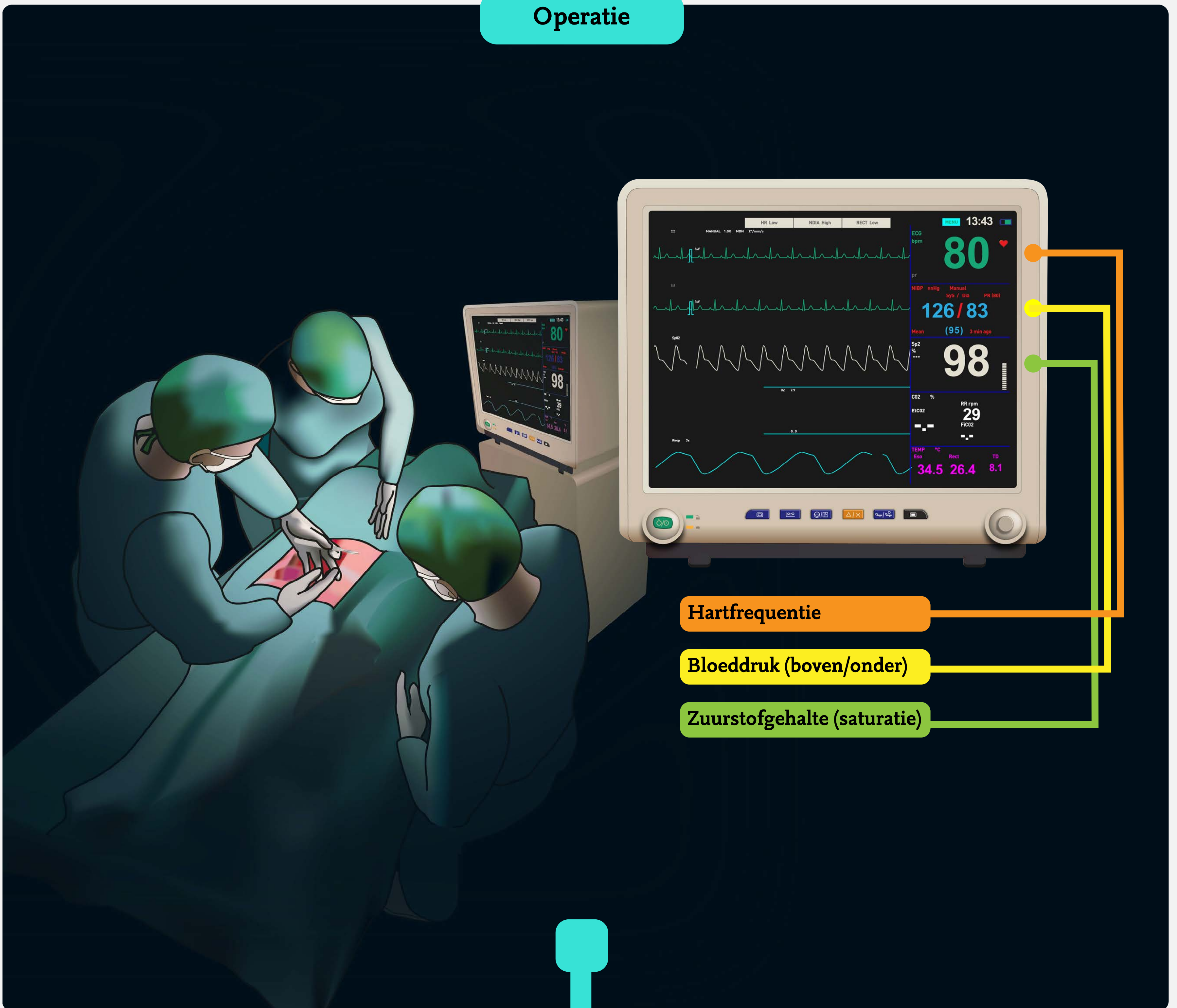
**Behandelen**

## Hoe wordt feochromocytoom behandeld?

Voorkomen hoge boeddruk of bloeddrukschommelingen tijdens operatie.

Vorbereiden op de operatie met bloeddrukverlagende medicatie. Extra zoutinname. Kort voor operatie zoutoplossing via infuus in de arm.

### Operatie



Hartfrequentie

Bloeddruk (boven/onder)

Zuurstofgehalte (saturatie)

### Controle van stresshormonen

- ▶ plasma metanefrines
- ▶ 24 uurs urine (nor)metanefrines

Jaarlijkse controle op polikliniek